

株主様とともに

■適切な情報開示

I R説明会の開催

ワタミ(株)は、今後のワタミグループの経営や事業にご意見を反映させることを目的として個人株主様、投資家様向けのIR説明会を開催しています。2014年度は、札幌市・静岡市・名古屋市・広島市・福岡市の全国5カ所で開催しました。

決算説明会の実施

年2回、株式市場関係者様、お取引業者様および報道機関の方々を対象とした「決算説明会」を実施しています。決算説明会の資料はワタミふれあいホームページでも公開しています。

※IR情報の詳細はこちら<http://www.watami.co.jp/ir/top.html>をご覧ください。

関西説明会の開催

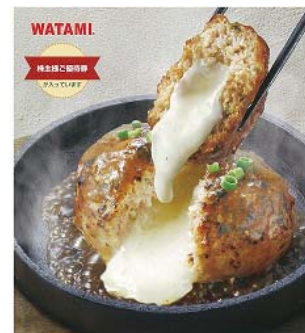
2015年7月、株主様との直接のコミュニケーションの場として、「関西説明会」を大阪府大阪市で開催しました。当日は、「第29期定時株主総会報告」ならびに「2014年度業績報告および2015年度事業計画説明」を行いました。今年度は、554名の株主様にご参加いただきました。

「1on1 ミーティング」の実施

機関投資家様、アナリストの方々を対象に、「1on1 (ワンオンワン) ミーティング」を随時実施し、経営や事業に関して質疑応答を行っています。

■株主様への活動報告

ワタミ(株)は、毎年5月と11月に、株数に応じた株主様ご優待券とともに、「株主ふれあい通信」をお送りしています。「株主ふれあい通信」では、ワタミグループへの理解をより深めていただけるよう、半期ごとの各事業の取組みや、社会貢献活動、それぞれの現場で働く社員の声などを紹介しています。



ワタミ(株)は、毎年5月と11月に、株数に応じた株主様ご優待券とともに、「株主ふれあい通信」をお送りしています。

株主ふれあい通信
平成27年(2015年)5月発行 Vol.18

調査社長インタビュー
特約 船橋店
東京の職人 料理職人のこだわり
船橋店長インタビュー
四季折々の風景 船橋店の
ワタミの現場 船橋店の
船橋店の声

【株主様専用】
お申し込みは、お近くの店舗まで

■株主ご優待制度

ワタミ(株)は、ワタミグループの商品やサービスを、株主様にもご利用いただきたいという思いから、株主様ご優待制度の充実を図っています。

※詳しくはこちら<http://www.watami.co.jp/ir/yutai/0312yutai.html>をご覧ください。

■株主様ご優待券での社会貢献

ワタミ(株)は、未使用の株主様ご優待券をワタミグループが支援している社会貢献団体への寄附として受け付けています。寄附は1枚から受け付けており、株主様ご優待券をご送付いただくか（※1）、ワタミグループ国内外食店舗に設置されている募金箱に投函していただきますと（※2）、1枚150円分として寄附されます。

2014年度は、3,211千円のご寄附をいただきました。いただいたご寄附は、公益財団法人 School Aid Japan(以下、SAJ)を通して新たな学校建設のために役立てられる予定です。

2015年6月以降からいただいたご寄附は、SAJ、公益財団法人 Save Earth Foundation、公益財団法人 みんなの夢をかなえる会の3つの社会貢献団体へと寄附されます。

※1 送付先

〒144-0043 東京都大田区羽田1-1-3

ワタミ株式会社 広報・CSR部 株主優待寄附受付係

*株主様ご優待券送付用封筒はございません。恐れ入りますが、ご自身で用意くださいますようお願い致します。

*株主様ご優待券を寄附としてご利用いただく場合は、使用期限はございません。

※2募金箱に投函いただいた株主ご優待券は、SAJに寄附されます。

■長期株主様ご優待制度

ワタミ(株)は、1,000株以上の株式を、3年以上保有された株主様を対象として「長期株主様ご優待制度」を設け、対象となる株主様には記念品を贈呈しています。2014年度は、70名様の株主様に、「ワタミの森」の間伐材を使用した額入りの感謝状やオリジナルグッズを贈呈しました。

2015年6月からは、1,000株以上の株式を、6年以上保有された株主様を対象として、新たに「特別記念品」の贈呈を加えました。

■「第29期定時株主総会」の開催

ワタミ(株)は、2015年6月、東京都港区にて、「第29期定時株主総会」を開催しました。

「第29期定時株主総会」では、第29期のワタミグループの事業報告や2015年度の事業計画説明などを行い、2,212名の株主様にご参加いただきました。



株主総会の様子



ワタミファーム野菜販売の様子